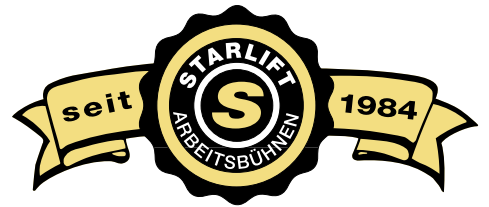




STARLIFT

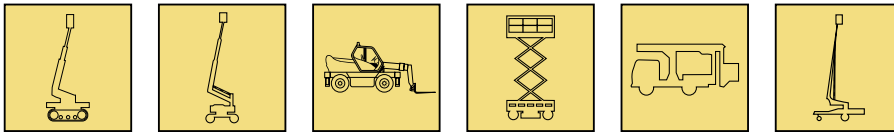
Zugangstechnik · Vermietung · Verkauf · Techn. Service · IPAF-Schulungen



Hamburg + Rostock + Berlin

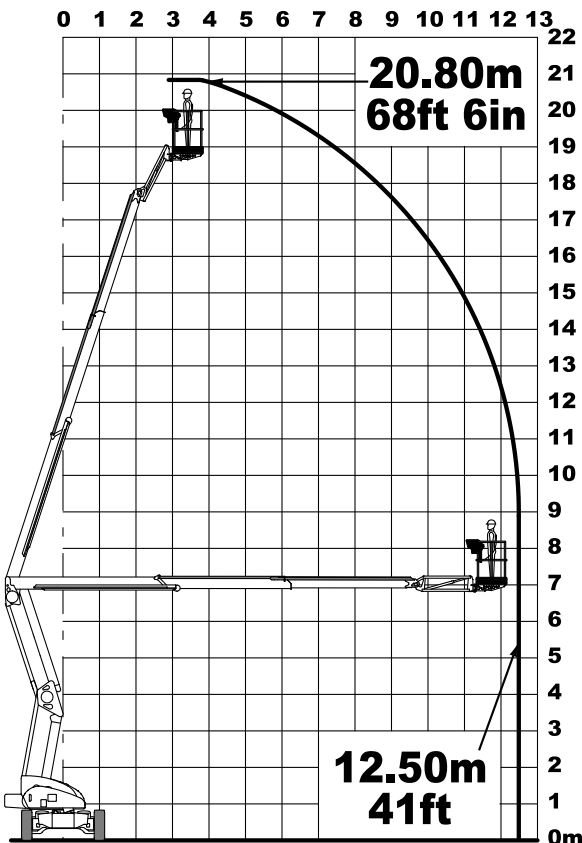
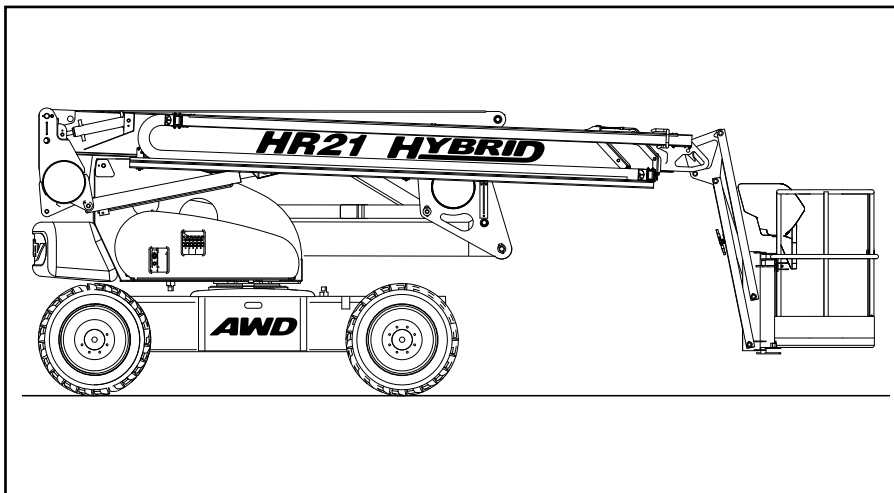
- ✓ vor Ort mit kompl. Geräteprogramm
- ✓ mit eigenen Dispositionen
- ✓ mit eigenem 24 - Stunden - Service
- ✓ mit eigener Transportlogistik

www.starlift.de



Selbstfahrende Gelenk-Teleskop-Arbeitsbühnen (Hybrid) auf Radfahrwerk

SGT 21 Hybrid Nifty HR 21 AWD



Technische Daten

Arbeitshöhe	max. 20,8 m
Plattformhöhe	max. 18,8 m
Seitl. Reichweite	max. 12,5 m
Überbrückungshöhe	max. 7,0 m
Traglast Plattform	max. 225 kg
Schwenkbereich	360°
Antrieb	Batterie / Diesel
Steigfähigkeit	40 %

Abmessungen

Transportlänge	5,30 m
Transportbreite	2,27 m
Bauhöhe	2,15 m
Größe der Plattform	0,85 x 1,80 m
Einsatzgewicht	6.500 kg

Ausstattungen

- Korbarm
- Korbschwenkung 100°
- 4x4 Antrieb

Sonstiges

- In voller Höhe verfahrbar
- Reifen „non-marking“
- Kraftstoffersparnis durch neue Hybrid-Technologie