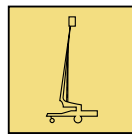
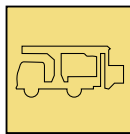
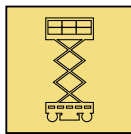
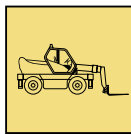
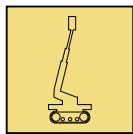




STARLIFT

Zugangstechnik · Vermietung · Verkauf · Techn. Service · IPAF-Schulungen



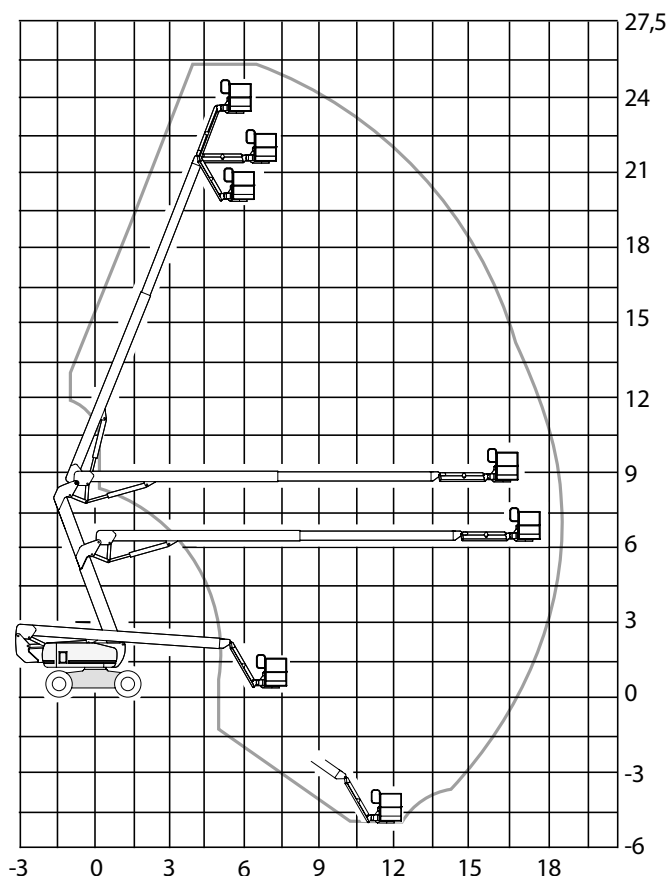
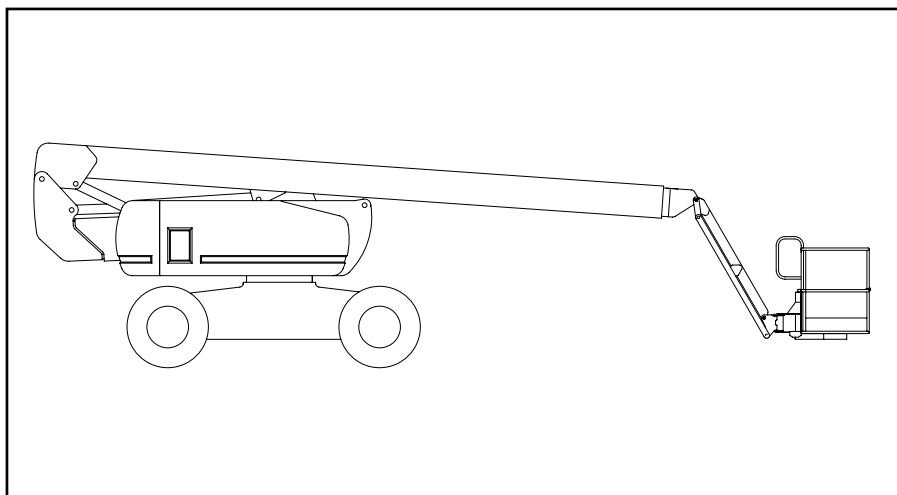
Hamburg + Rostock + Berlin

- ✓ vor Ort mit kompl. Geräteprogramm
- ✓ mit eigenen Dispositionen
- ✓ mit eigenem 24 - Stunden - Service
- ✓ mit eigener Transportlogistik

www.starlift.de

Selbstfahrende Gelenk-Teleskop-Arbeitsbühnen (Diesel) auf Radfahrwerk

SGT 26 GD/K Genie Z-80 / 60



Technische Daten

Arbeitshöhe	max. 25,8 m
Plattformhöhe	max. 23,8 m
Seitl. Reichweite	max. 18,3 m
Überbrückungshöhe	max. 8,8 m
Traglast Plattform	max. 227 kg
Schwenkbereich	endlos
Antrieb	Diesel
Steigfähigkeit	45 %

Abmessungen

Transportlänge	11,27 m
Transportbreite	2,49 m
Bauhöhe	3,00 m
Größe der Plattform	0,75 x 1,83 m

Einsatzgewicht	17.010 kg
----------------	-----------

Ausstattungen

- Allrad-Antrieb
- Pendelachse
- Korbarm voll beweglich
- Korbschwenkung 160°
- 230 V-Anschluss an der Plattform
- In voller Höhe verfahrbar

STARLIFT GMBH · Hamburg-Ost

Am Knick 11 · Tel.: 040 - 53 43 21-0
22113 Oststeinbek · Fax: 040 - 53 43 21-20

Zweigniederlassung Rostock

Mecklenburger Str. 2 · Tel.: 03 82 04 - 706 -0
18184 Broderstorf · Fax: 03 82 04 - 706 -20

Zweigniederlassung Berlin / Brandenburg

Osdorfer Ring 17 · Tel.: 03 37 01 - 74 34 -0
14979 Großbeeren · Fax: 03 37 01 - 74 34 -20