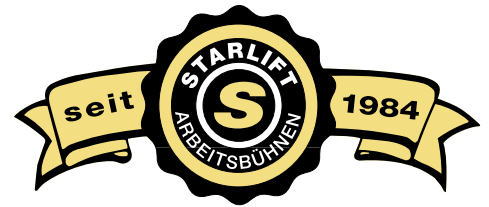
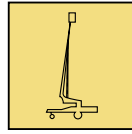
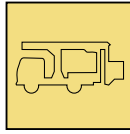
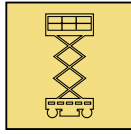
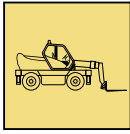
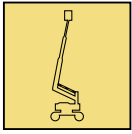
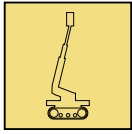




# STARLIFT

Zugangstechnik · Vermietung · Verkauf · Techn. Service · IPAF-Schulungen



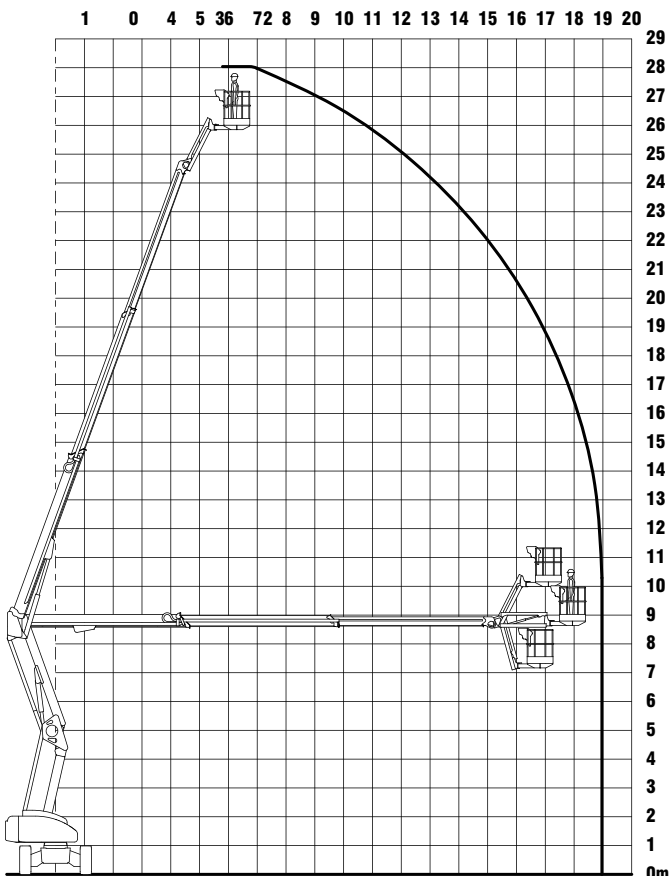
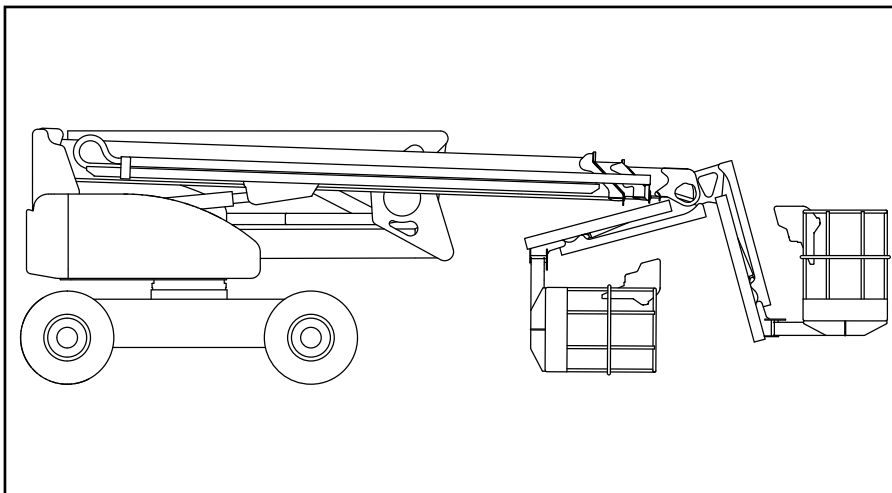
**Hamburg + Rostock + Berlin**

- ✓ vor Ort mit kompl. Geräteprogramm
- ✓ mit eigenen Dispositionen
- ✓ mit eigenem 24 - Stunden - Service
- ✓ mit eigener Transportlogistik

[www.starlift.de](http://www.starlift.de)

## Selbstfahrende Gelenk-Teleskop-Arbeitsbühnen (Hybrid) auf Radfahrwerk

### SGT 28 Hybrid Nifty HR28 Hybrid 4x4



### Technische Daten

Arbeitshöhe	max. 28,0 m
Plattformhöhe	max. 26,0 m
Seitl. Reichweite	max. 19,0 m
Überbrückungshöhe	max. 8,5 m
Traglast Plattform	max. 280 kg
Schwenkbereich	360°
Antrieb	Batterie / Diesel
Steigfähigkeit	40 %

### Abmessungen

Transportlänge	7,30 m
Transportbreite	2,49 m
Bauhöhe	2,70 m
Größe der Plattform	0,90 x 2,40 m
Einsatzgewicht	14.650 kg

### Ausstattungen

- Korbarm
- Korbschwenkung 180°
- Großer Korb
- 4x4 Antrieb

### Sonstiges

- In voller Höhe verfahrbar
- Reifen „non-marking“
- Kraftstoffersparnis durch neue Hybrid-Technologie
- STARLIFT** On-Board-Generator

**STARLIFT GMBH · Hamburg-Ost**  
 Am Knick 11 · Tel.: 040 - 53 43 21-0  
 22113 Oststeinbek · Fax: 040 - 53 43 21-20

**Zweigniederlassung Rostock**  
 Mecklenburger Str. 2 · Tel.: 03 82 04 - 706 -0  
 18184 Broderstorf · Fax: 03 82 04 - 706 -20

**Zweigniederlassung Berlin / Brandenburg**  
 Osdorfer Ring 17 · Tel.: 03 37 01 - 74 34 -0  
 14979 Großbeeren · Fax: 03 37 01 - 74 34 -20